

Traumhafte und ruhig gelegene DHH in Aschheim



Lantpertstraße XX
85609 Aschheim

Zimmer: 4,00
Wohnfläche ca.: 135,00 m²
Kaufpreis: 875.000,00 EUR

Scout-ID: 145713276
Objekt-Nr.: LP15



FT Immobilien 24

Ihr Ansprechpartner:

FT Immobilien 24 Immobilienmakler München
Herr Franco Tortorici
E-Mail: kontakt@ftimmobilien24.com
Tel: +49 89 31813810
Mobil: +49 176 63207103
Web: <https://www.ftimmobilien24.com>

Haustyp:	Doppelhaushälfte
Grundstücksfläche ca.:	360,00 m ²
Nutzfläche ca.:	63,00 m ²
Etagenanzahl:	2
Schlafzimmer:	3
Badezimmer:	1
Gäste-WC:	Ja
Keller:	Ja
Objektzustand:	Gepflegt
Bauphase:	Haus fertig gestellt
Baujahr:	1988
Qualität der Ausstattung:	Normal
Letzte Modernisierung/ Sanierung:	2023
Energieausweistyp:	Verbrauchsausweis
Heizungsart:	Etagenheizung
Wesentliche Energieträger:	Gas
Endenergieverbrauch:	136,30 kWh/(m ² *a)
Energieeffizienzklasse:	E
Baujahr laut Energieausweis:	1988
Bezugsfrei ab:	nach Vereinbarung
Garage/Stellplatz:	Garage
Anzahl Garage/Stellplatz:	4
Stufenloser Zugang:	Ja

Garage/Stellplatz-Kaufpreis: 50.000,00 EUR
Provision für Käufer: 3,57% des Kaufpreises inkl. MwSt.

Provisionshinweis: 3,57 % Käuferprovision inkl. MwSt., verdient und fällig mit Beurkundung des notariellen Kaufvertrages. Der/die Immobilienmakler:in hat einen provisionspflichtigen Maklervertrag mit dem/der Verkäufer:in in gleicher Höhe abgeschlossen.

Traumhafte und ruhig gelegene DHH in Aschheim



Lantpertstraße XX

85609 Aschheim

Zimmer: 4,00
Wohnfläche ca.: 135,00 m²
Kaufpreis: 875.000,00 EUR

Objektbeschreibung:

Die gut ausgestattete DHH in ruhiger Lage bietet Voraussetzungen für ein Leben mit viel Freiraum. Die top gepflegte DHH mit ihrer großzügigen Raumaufteilung erstreckt sich über das erste und das nicht ausgebaute Dachgeschoss. Ein Balkon, eine große Südwestterrasse sowie ein sehr gepflegter Garten lassen keine Wünsche übrig. Die komfortable Doppelgarage mit elektrischem Antrieb und Funkfernbedienung und 2 Stellplätze vor dem Haus sowie ein Keller und 2 Hobbyräume komplettieren das Objekt.

Ausstattung:

- Massivbauweise und voll unterkellert
- ruhige Wohnlage
- großer nach Süd-Westen gerichteter Garten mit Terrasse
- Kachelofen
- EBK im Preis enthalten
- Dachgeschoss kann noch zusätzlich ausgebaut werden
- neue Heizung, 2023
- 2 Einzelgaragen und 2 Stellplätze
- Echtholzparkett oder hochwertige Fliesen

Lage:

Die Doppelhaushälfte befindet sich in einer zentralen Lage in der Gemeinde Aschheim, die im Landkreis München liegt. Aschheim ist eine geschichtsträchtige Gemeinde mit rund 15.000 Einwohnern. Sie liegt nordöstlich von München und ist über die A99 perfekt angebunden.

Die Doppelhaushälfte befindet sich in einer familienfreundlichen und ruhigen Lage. In der Nähe befinden sich Kindergärten, Schulen, Geschäfte des täglichen Bedarfs, Arztpraxen, Cafés und Restaurants. Außerdem hat Aschheim zahlreiche Sehenswürdigkeiten zu bieten, wie das Kulturzentrum, den Wasserturm, eine Golfanlage, den Aschheimer See und Sportanlagen.

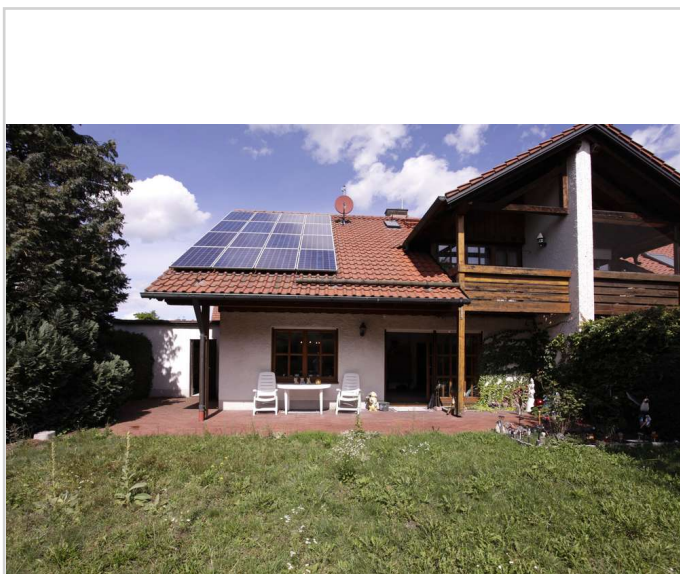
Die Entfernungen zu München sind wie folgt:

- Mittlerer Ring: ca. 15 Minuten mit dem Auto
- Zentrum: ca. 25 Minuten mit dem Auto oder 39 Minuten mit Bus und Bahn
- Flughafen: ca. 27 Minuten mit dem Auto

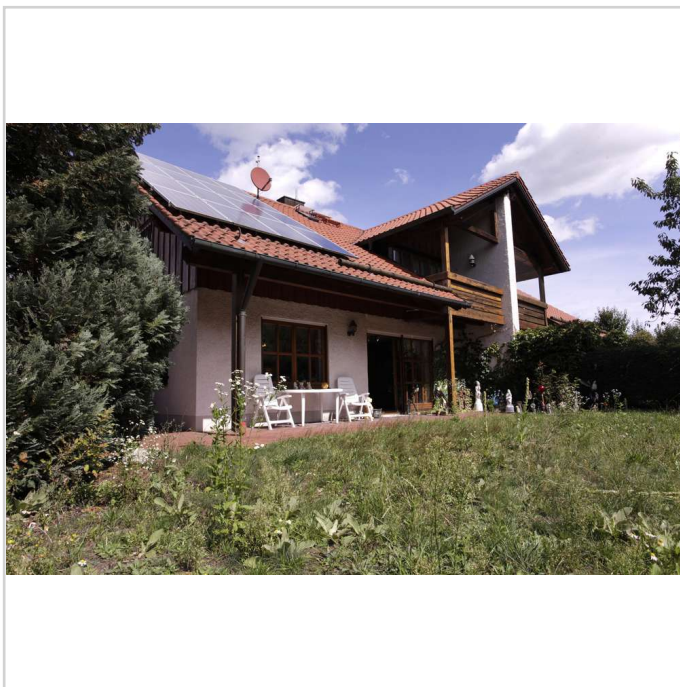
Die Doppelhaushälfte ist eine gute Wahl für Familien, die im Grünen wohnen möchten und trotzdem nah an München sind. Sie bietet eine gute Infrastruktur und ist mit zahlreichen Freizeitmöglichkeiten ausgestattet.

Sonstiges:

Alle Angaben in diesem Exposé beruhen auf Auskünften und Informationen des Eigentümers. Eine Haftung/Gewähr für die Richtigkeit und Vollständigkeit kann nicht übernommen werden.



Hausansicht



Hausansicht

Traumhafte und ruhig gelegene DHH in Aschheim



Lantpertstraße XX
85609 Aschheim

Zimmer: 4,00
Wohnfläche ca.: 135,00 m²
Kaufpreis: 875.000,00 EUR



Hausansicht



Hausansicht



Hausansicht



Hausansicht

Traumhafte und ruhig gelegene DHH in Aschheim



Lantpertstraße XX
85609 Aschheim

Zimmer: 4,00
Wohnfläche ca.: 135,00 m²
Kaufpreis: 875.000,00 EUR



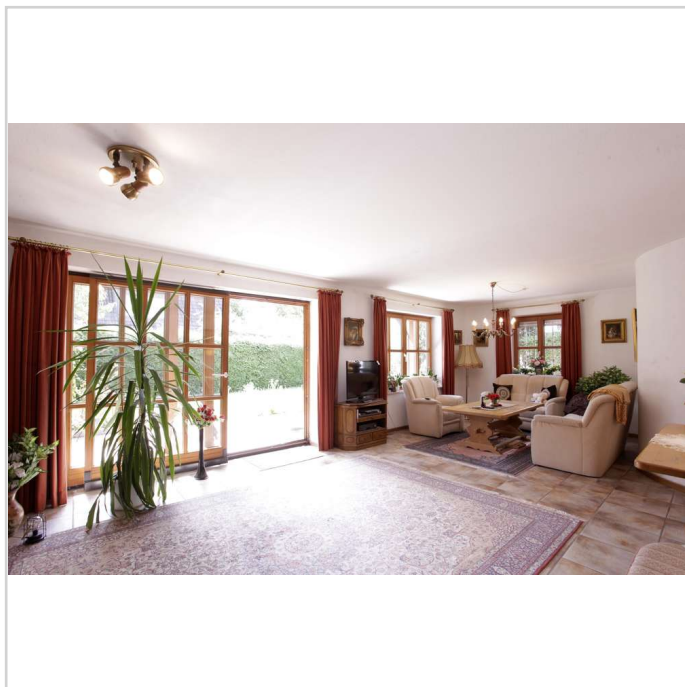
Hausansicht



Hausansicht



Hausansicht



Wohnzimmer

Traumhafte und ruhig gelegene DHH in Aschheim



Lantpertstraße XX
85609 Aschheim

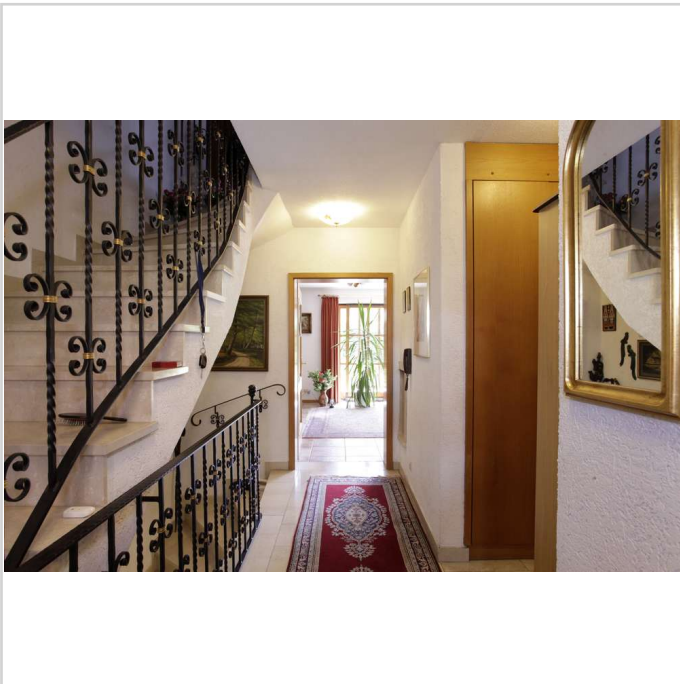
Zimmer: 4,00
Wohnfläche ca.: 135,00 m²
Kaufpreis: 875.000,00 EUR



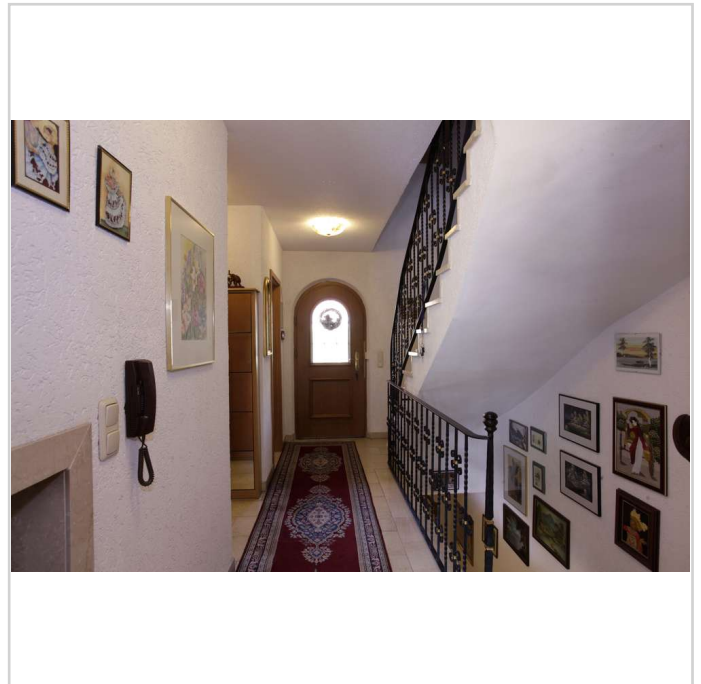
Wohnzimmer



Wohnzimmer



Flur



Flur

Traumhafte und ruhig gelegene DHH in Aschheim



Lantpertstraße XX
85609 Aschheim

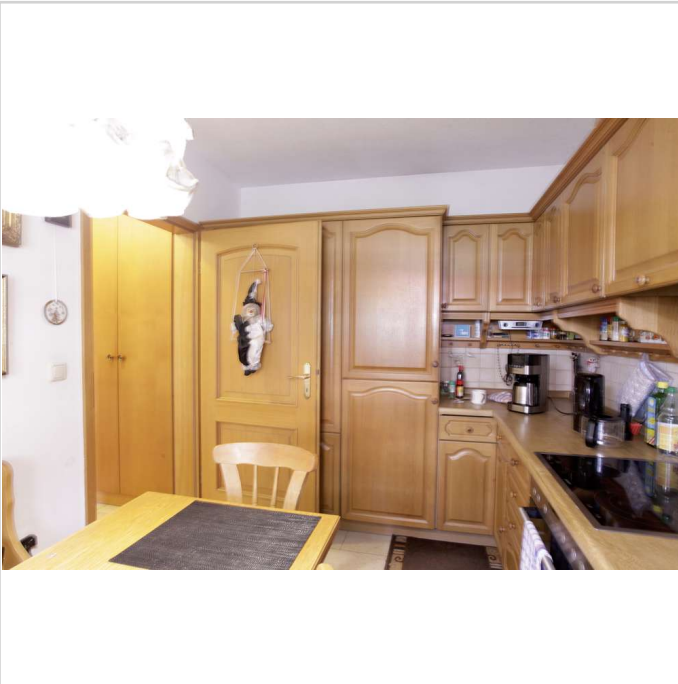
Zimmer: 4,00
Wohnfläche ca.: 135,00 m²
Kaufpreis: 875.000,00 EUR



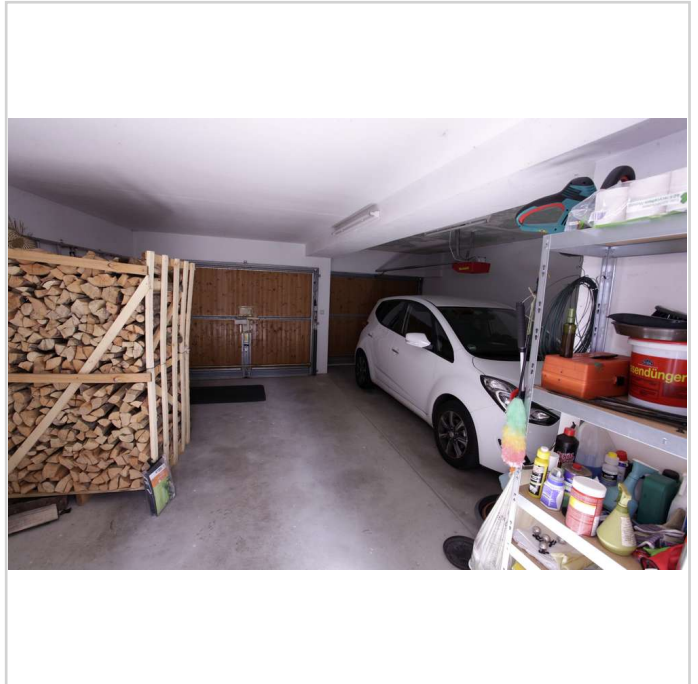
Küche



Küche



Küche



Garage

Traumhafte und ruhig gelegene DHH in Aschheim



Lantpertstraße XX
85609 Aschheim

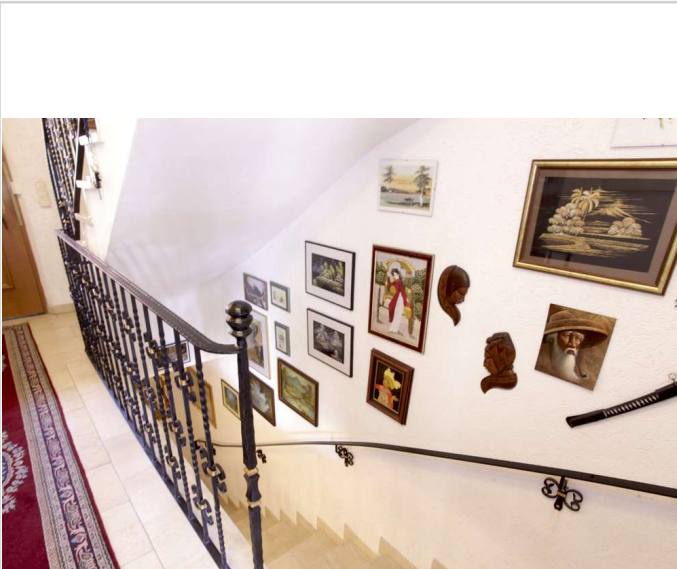
Zimmer: 4,00
Wohnfläche ca.: 135,00 m²
Kaufpreis: 875.000,00 EUR



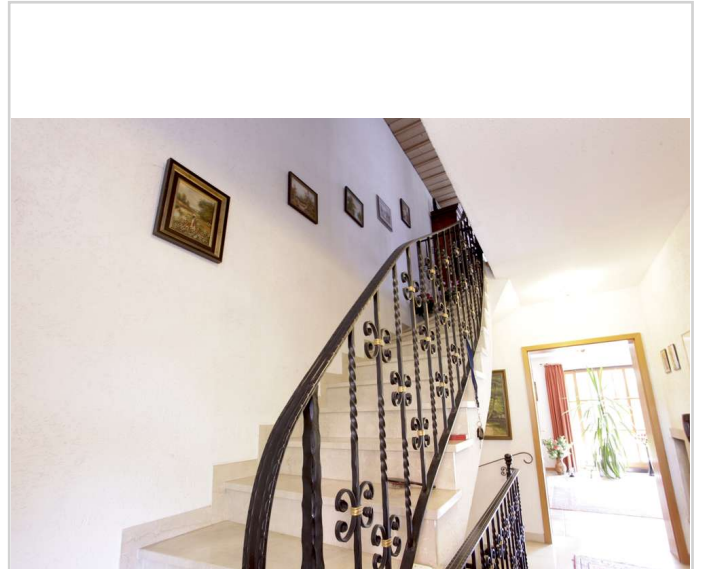
Garage



Gäste-WC



Treppe zum UG



Treppe zum OG

Traumhafte und ruhig gelegene DHH in Aschheim



Lantpertstraße XX
85609 Aschheim

Zimmer: 4,00
Wohnfläche ca.: 135,00 m²
Kaufpreis: 875.000,00 EUR



OG



Balkon



Arbeitszimmer



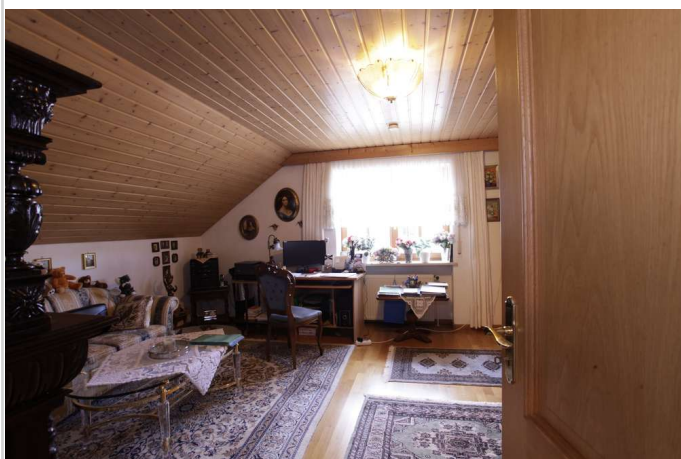
Treppe zum EG

Traumhafte und ruhig gelegene DHH in Aschheim

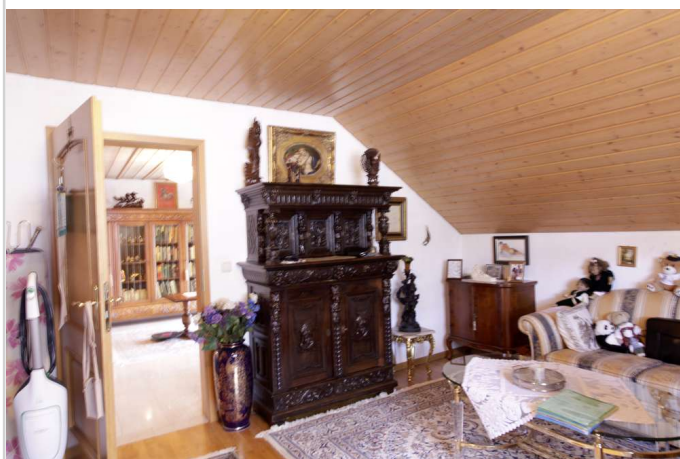


Lantpertstraße XX
85609 Aschheim

Zimmer: 4,00
Wohnfläche ca.: 135,00 m²
Kaufpreis: 875.000,00 EUR



Kinderzimmer



Kinderzimmer



Badezimmer



Badezimmer

Traumhafte und ruhig gelegene DHH in Aschheim



Lantpertstraße XX
85609 Aschheim

Zimmer: 4,00
Wohnfläche ca.: 135,00 m²
Kaufpreis: 875.000,00 EUR



Schlafzimmer



Schlafzimmer



Treppe zum DG



Heizung

Traumhafte und ruhig gelegene DHH in Aschheim



Lantpertstraße XX
85609 Aschheim

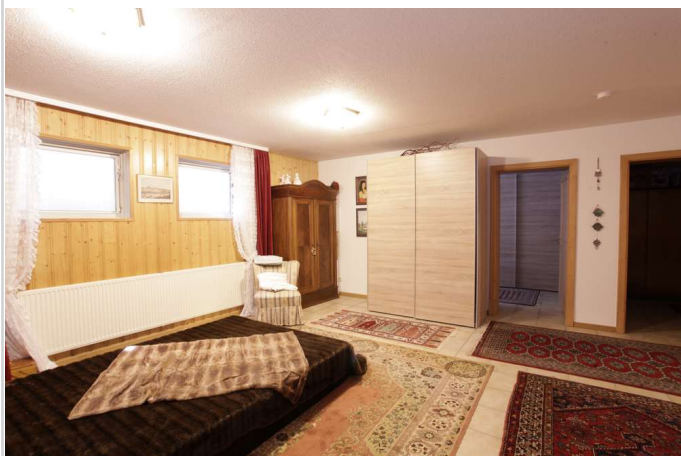
Zimmer: 4,00
Wohnfläche ca.: 135,00 m²
Kaufpreis: 875.000,00 EUR



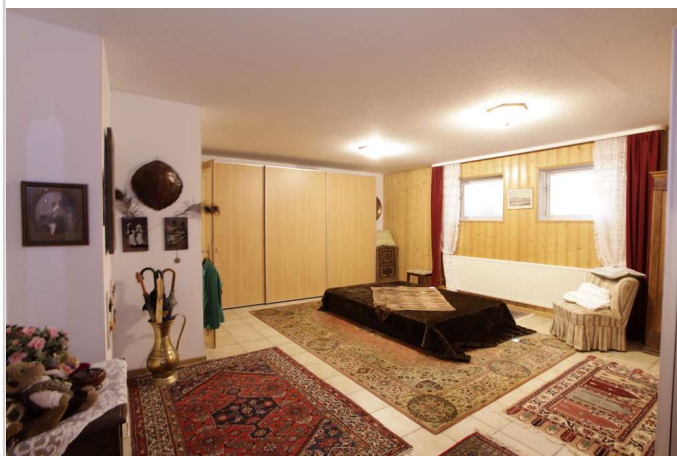
Keller



Flur



Gästezimmer



Gästezimmer

Traumhafte und ruhig gelegene DHH in Aschheim



Lantpertstraße XX
85609 Aschheim

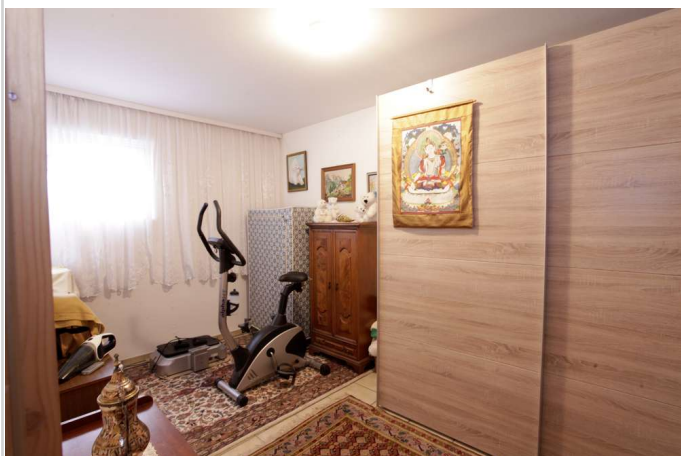
Zimmer: 4,00
Wohnfläche ca.: 135,00 m²
Kaufpreis: 875.000,00 EUR



Waschküche



Keller/Abstellraum



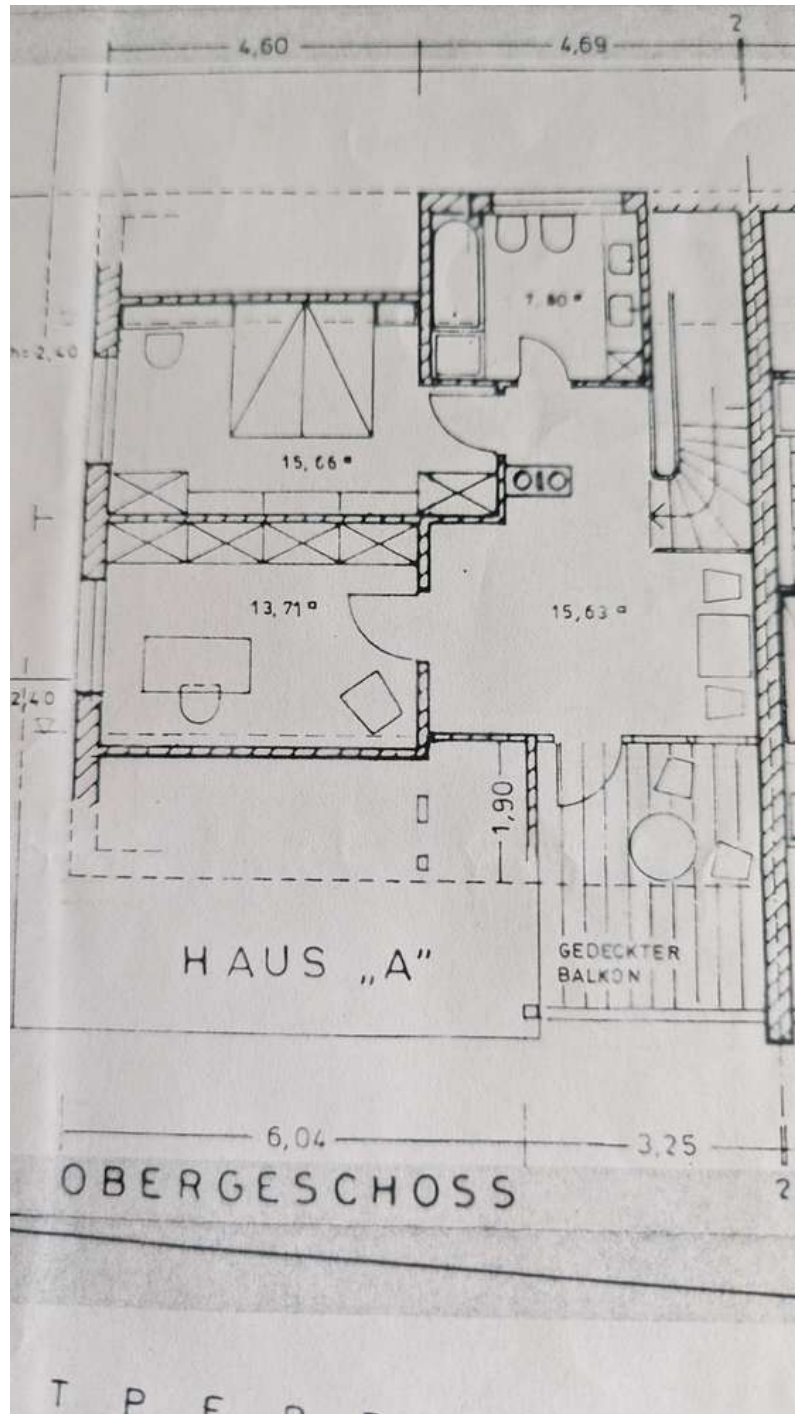
Abstellraum

Traumhafte und ruhig gelegene DHH in Aschheim



Lantpertstraße XX
85609 Aschheim

Zimmer: 4,00
Wohnfläche ca.: 135,00 m²
Kaufpreis: 875.000,00 EUR



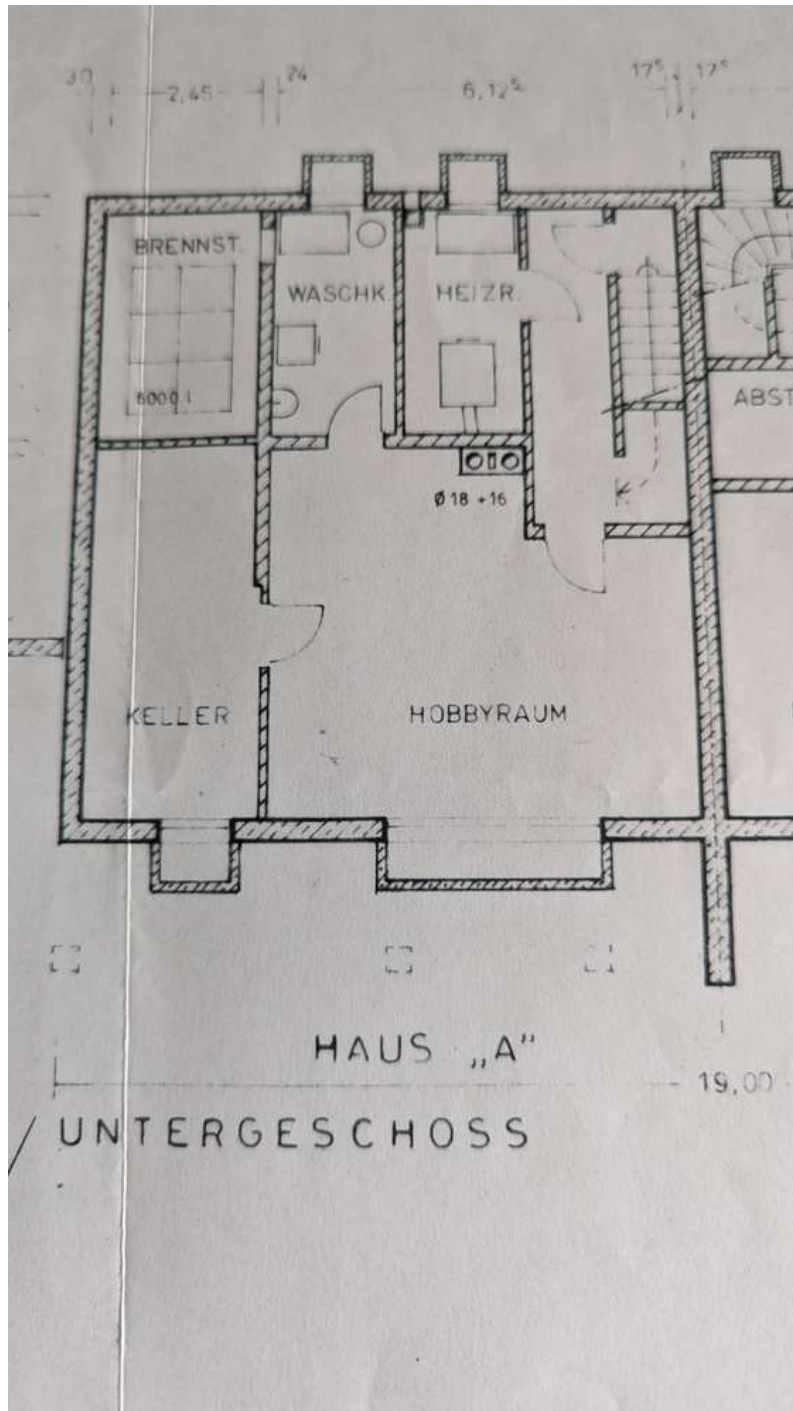
PXL_20230901_132007233.MP

Traumhafte und ruhig gelegene DHH in Aschheim



Lantpertstraße XX
85609 Aschheim

Zimmer: 4,00
Wohnfläche ca.: 135,00 m²
Kaufpreis: 875.000,00 EUR



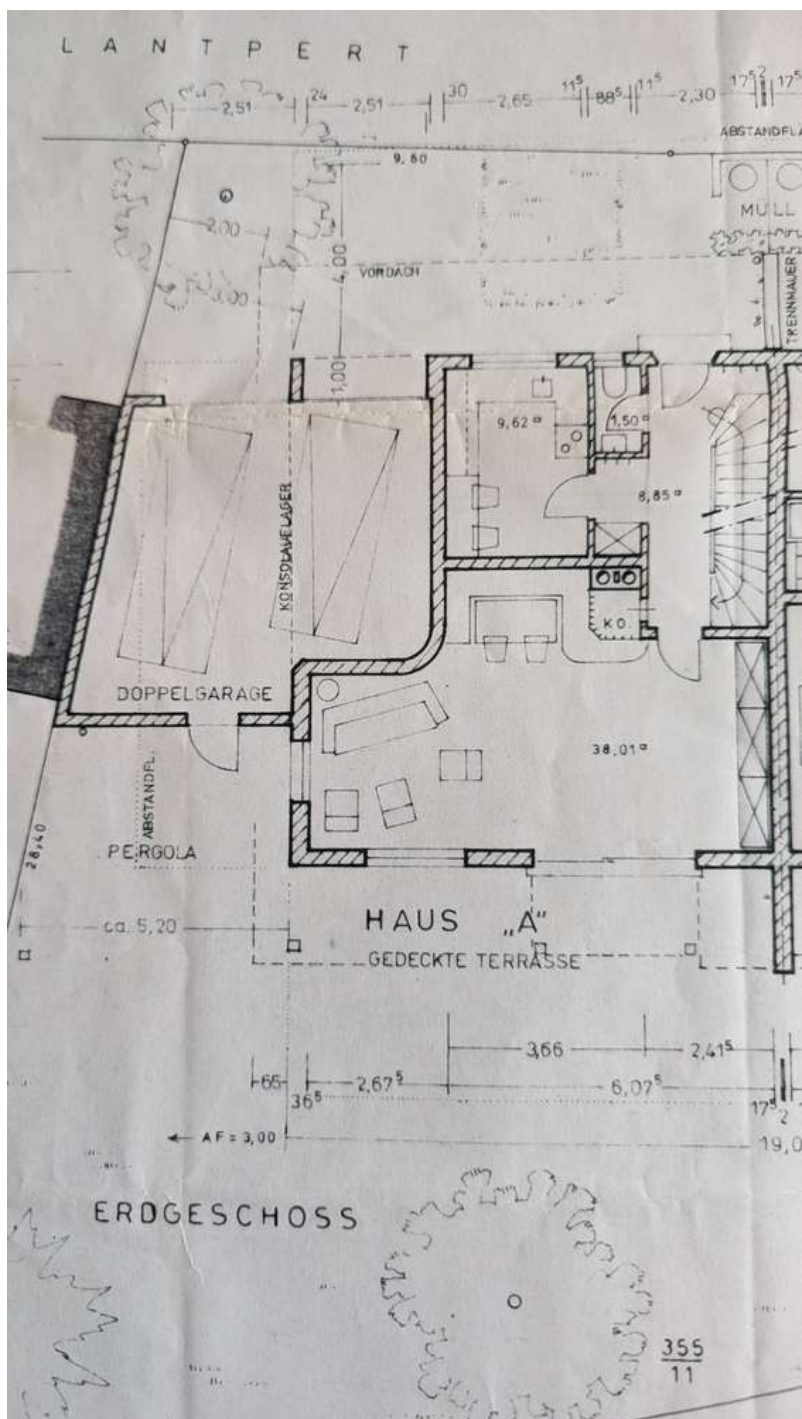
PXL_20230901_132015030.MP

Traumhafte und ruhig gelegene DHH in Aschheim



Lantpertstraße XX
85609 Aschheim

Zimmer: 4,00
Wohnfläche ca.: 135,00 m²
Kaufpreis: 875.000,00 EUR



PXL_20230901_132025003.MP

Traumhafte und ruhig gelegene DHH in Aschheim



Lantpertstraße XX
85609 Aschheim

Zimmer: 4,00
Wohnfläche ca.: 135,00 m²
Kaufpreis: 875.000,00 EUR

